

**Holen Sie sich ihr Urlaubsparadies direkt nach Hause**  
mit den FLEDMEX® Lamellendächern von Allwetterdach ESCO®



## **FLEDMEX® Lamellendächer - Werte schaffen fürs Leben!**

Allwetterdach ESCO® bietet Ihnen mit seinen acht FLEDMEX® Lamellendachsystemen, von Aluminium bis Glas, ein qualitativ hochwertiges, in Deutschland produziertes, Produkt und somit die perfekte Lamellenüberdachung an.

Unser Lamellendach lässt sich den persönlichen und witterungsbedingten Gegebenheiten anpassen und Sie als Kunde erhalten eine individuelle, Ihren Bedürfnissen entsprechende Lösung.

Mit fast 30 Jahren Erfahrung auf dem Gebiet der Entwicklung und dem Bau von Lamellendächern, sowie stetiger Weiterentwicklungen, haben wir das notwendige Know-how und die Kompetenz, Ihre kundenspezifischen Wünsche in einem Produkt, dem FLEDMEX® Lamellendach, unterzubringen.

Lassen Sie sich von unserer Qualität überzeugen!









## Das FLEDMEX® Lamellendach

Inspiration	Seite 5-17
Unsere Stärken	Seite 18-25
Vorteile der FLEDMEX® Lamellendächer	Seite 26
Einzigartige Eigenschaften der FLEDMEX® Lamellendächer	Seite 28
FLEDMEX® Lamellen im Detail	Seite 29

### Teiltransparente Lamellen:

FLEDMEX® Standard	Seite 30-31
FLEDMEX® De luxe	Seite 32-33
FLEDMEX® De luxe Profi	Seite 34-35
FLEDMEX® De luxe Colour Feeling	Seite 36-37

### Glas Lamellen:

FLEDMEX® Glas	Seite 38-39
FLEDMEX® Glas Premium	Seite 40-41

### Aluminiumlamellen:

FLEDMEX® Sun Blocker / FLEDMEX® Sun Blocker SL	Seite 42-43
--	-------------

### Möglichkeiten der individuellen Gestaltung:

FLEDMEX® Laverti	Seite 44
Seitenverglasungen	Seite 45
Senkrechtbeschattungen	Seite 46

### Zubehör:

LED-Lichtleisten	Seite 47
FLEDMEX® Pflanzgefäß	Seite 47
Heizstrahler	Seite 47

Projekt Allianz Arena München	Seite 48-49
-------------------------------	-------------

Gastronomie	Seite 50-51
-------------	-------------







FLEDMEX® De Luxe - Tageslicht - Lamellen







**FLEDMEX® Standard - bei jedem Wetter die Natur auf der Terrasse genießen.**









**FLEDMEX® De luxe Profi Sommergarten - entscheiden Sie selbst über Sonne oder Schatten.**











**FLEDMEX® Glas - transparent für Ihren freien Blick in den Himmel.**













**FLEDMEX® De luxe Sommergarten, im Winter...**







**...und im Sommer - 12 Monate im Jahr nutzbar!**







**Wählen oder kombinieren Sie aus acht kompatiblen Lamellensystemen**  
(Linke Seite FLEDME<sup>®</sup> Glas; Rechte Seite FLEDME<sup>®</sup> De luxe)







# Unsere Stärken

## Qualität

Um den stetig wachsenden Qualitätsansprüchen gerecht zu werden, ist ein wichtiger Bestandteil die Weiterentwicklung der Produkte, sowie die Verwendung von erstklassigen Materialien. Darauf legen wir einen besonderen Wert, denn nur so können wir unseren Kunden einen langfristigen und hochwertigen Standard garantieren.







## Lichtdurchlässigkeit

Genießen Sie helles Tageslicht auf Ihrer Terrasse und in den dahinter liegenden Wohnräumen. Mit unserem Lamellendach haben Sie die perfekte Kombination aus einem anspruchsvollem Design und einem ausgewogenem Verhältnis zwischen Licht und Schatten.

Dieses Bild zeigt den Lichtverlust im Wohnbereich. Auf der linken Seite die Aluminiumlamelle FLEDME<sup>®</sup> Sun Blocker und auf der rechten Seite die teiltransparente Lamelle FLEDME<sup>®</sup> De Luxe.



## Statik

### Die Statik – mit uns sind Sie auf der sicheren Seite.

Wir fertigen bis zu einer Schneelast von  $460\text{kg/m}^2$ , mit statischem Nachweis nach den örtlichen Lastangaben - Windlasten (auch in den Bergen oder an der See) und das selbstverständlich bei geschlossenen Lamellen.

Aus Gründen der Kundenzufriedenheit setzen wir nicht einfach einen Schneewächter ein der das Dach bei Schneefall öffnet, denn:

1. Dann müssen Sie Ihre hochwertigen Gartenmöbel jedes Jahr in den Monaten mit Schnee- oder Hagelrisiko an einen anderen Ort verbringen (Garage, Keller, Dachboden), dort einlagern und im Frühjahr alles wieder retour.

2. Würde so ein Schneewächter durch Defekt oder Stromausfall einmal ausfallen, so würde das Dach beschädigt und ein Garantieanspruch bestände in diesem Fall nicht.

Die statische Berechnung von Schnee- und Windlasten (auch in den Bergen oder an der See) erfolgt in ganz Europa nach den örtlichen Lastangaben. Die Witterung ist unberechenbar, deshalb ist es unabdingbar, z.B. die Wind- und Schneelasten für jedes Dach zu berechnen und bei der Konstruktion zu berücksichtigen. Jede Überdachung muss über eine bestimmte Tragfähigkeit bei anfallenden Schneelasten verfügen.

Anhand der Montageadresse lässt sich die Höhe über dem Meeresspiegel (NN) ermitteln. Aus der Schneelastzonenkarte kann man entnehmen ob die Zone 1, 1a, 2 oder 3 zu berücksichtigen ist.

Beispiel: Hätten Sie gedacht, dass z.B. in Rostock die gleiche Schneelastzone ist, wie in den Voralpen oder dem Bayerischen Wald? In einigen Regionen, z. B. norddeutsche Tiefebene kommt noch ein Multiplikator hinzu, womit die Schneelast noch einmal mehr als doppelt so hoch werden kann. Aus all diesen Angaben ermitteln wir die Schneelast für Ihr FLEDMEX® Lamellendach.

Erste Berechnungen und eine Standardstatik stellen wir Ihnen gerne, zusammen mit den Konstruktionsplänen und einem eventuell erforderlichen Fundamentplan, kostenlos zur Verfügung.









## Sonderformen

### Quadratisch, rechteckig, praktisch, gut? – Wir können noch mehr!

Die Architektur ist scheinbar grenzenlos. Sie ist aber gleichzeitig eine Herausforderung. Eine Terrassenüberdachung "von der Stange" ist da meist wenig hilfreich. Ein Lamellendach der Firma Allwetterdach ESCO® kann viele verschiedene Formen haben. Es kann dadurch optimal an Ihr Wohnobjekt angepasst werden, sodass es architektonisch zu einer Einheit verschmilzt.

Das ist unsere Stärke und macht uns einzigartig! Ganz gleich, ob Sie Ihr Lamellendach in einer der klassischen Formen wünschen oder über Eck, um einen Erker oder Anbau herum gebaut haben möchten, es sind viele Varianten möglich. Auch Trapezformen, Fächerformen oder Dachneigungen sind für Allwetterdach ESCO® kein Problem.

Dies ist selbstverständlich mit all unseren Lamellendachsystemen, und deren unterschiedlichen Füllungen und Lichttransmissionen möglich. Auch in der Gestaltung der Seiten- und Frontansichten können wir Ihnen sehr individuelle Lösungen anbieten. Unsere ausgefeilte Technik und fast 30 jähriger Erfahrung machen dies möglich.







FLEDMEX® Standard mit Festdachanteilen





**Sonderformen - Das ist unsere  
Stärke und macht uns einzigartig!**







# Vorteile der FLEDMEX® Lamellendächer

## Kein Hitzestau

Die Dachlamellen lassen sich stufenlos bis zur Senkrechtstellung öffnen. So kann die Luft zirkulieren, die warme, leichtere Luft entweicht nach oben und Sie können den Sonnentag im angenehmen Schatten der geöffneten Lamellen genießen. Durch diese Verstellfunktion kann die gewünschte Lüftung oder der optimale Lichteinfall nach Belieben eingestellt werden.

## Besonderheit Lichtdurchlässigkeit

Ein ganz wichtiger Punkt für die Gesundheit des Menschen ist das Tageslicht. Wir bieten insgesamt acht verschiedene FLEDMEX® Lamellendachsysteme an, welche alle untereinander kompatibel sind. So können wir ganz individuell auf die Wünsche unserer Kunden und auf die örtlichen Besonderheiten eingehen. Genießen Sie helles Tageslicht auf Ihrer Terrasse und in den dahinter liegenden Wohnräumen.

## Regendicht

Eine verschleißfreie Abdichtung sorgt dafür, dass Ihre Terrasse bei geschlossenem Dach regengeschützt ist. Die europaweit patentierten Referenz 2100 Blenden bieten einen optimalen Schutz.

## Problemlose Reinigung

Ein besonderer Vorteil des Systems besteht in der schrägen Anordnung der einzelnen Dachlamellen. Dadurch wird eine sehr gute Selbstreinigung schon bei geringer Dachneigung erzielt. Und wenn das Dach tatsächlich mal gereinigt werden muss – kein Problem. Bei geöffneten Lamellen kann dies bequem von unten erfolgen, was bei schwer zugänglichen Balkonüberdachungen von Vorteil ist.

## Individuelle Fertigung

Unsere FLEDMEX® Lamellendächer werden in unserem Meisterbetrieb nach Maß für Sie gefertigt und schenken Ihnen mehr Lebensqualität und Ihrem Haus einen zusätzlichen Wert. Damit die Terrassenüberdachung zum Erscheinungsbild des Hauses passt, sollte diese an den spezifischen Gegebenheiten vor Ort angepasst werden. Durch unsere langjährige Erfahrung sind wir in der Lage, auf spezielle Kundenwünsche einzugehen.

## Statik

Wir liefern unsere Produkte nach den einschlägigen Regelwerken unter Berücksichtigung der örtlichen Schneelastangaben. Dabei sind Schneelasten bis zu 460 kg/m<sup>2</sup> bei geschlossenem Dach möglich. Darüber hinaus weisen wir die Produktkonformität gemäß der verbindlichen Norm EN 1090 (Aluminium-Tragwerke) mit einer CE-Leistungserklärung nach.



Der Erwerb eines Lamellendaches ist heute mehr denn je Vertrauenssache. Eine technisch, gestalterisch und wirtschaftlich zufriedenstellende Lösung entsteht nur, wenn sich jemand mit Sachverstand und Leidenschaft kümmert.



Kein Hitzestau - warme Luft kann entweichen



Sonnenschutz ohne zusätzliche Beschattung.



Beide Lamellenseiten sind von unten leicht zu reinigen.



Regendicht und winterfest

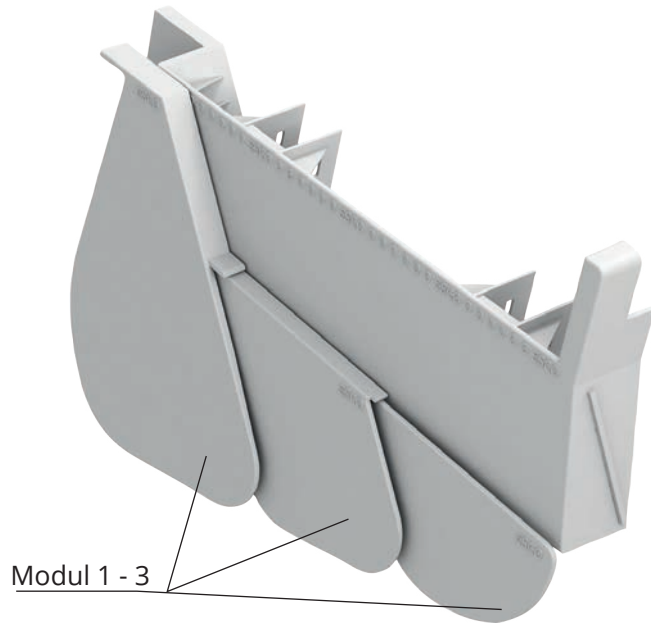






# Einzigartige Eigenschaften der FLEDMEX® Lamellendächer

Der europaweit patentierte Spritzwasserschutz Referenz 2100 ist eine innovative Meisterarbeit.



Durch je drei bewegliche, UV-beständige Module wird erreicht:

- Regendichtigkeit (auch im Rinnenbereich)
- Spritzwasserschutz an der Lamelleninnenseite montierbar
- Keine Ablagerungen durch Schmutzwasser im Sichtbereich
- Abdeckung bis in die Regenrinne
- Optisch harmonisch angepasst auch bei geöffnetem Dach
- Die gesamte Blende ist mit einem Griff ohne Werkzeug abnehmbar
- Spülmaschinenfest



oder

**Warum bauen wir nicht einfach Lamellen, die oben gerade sind?**

**Jedes Dach benötigt ein Gefälle.**

Je größer die Neigung ist, desto besser kann das Wasser ablaufen und der Regen den Schmutz abspülen.

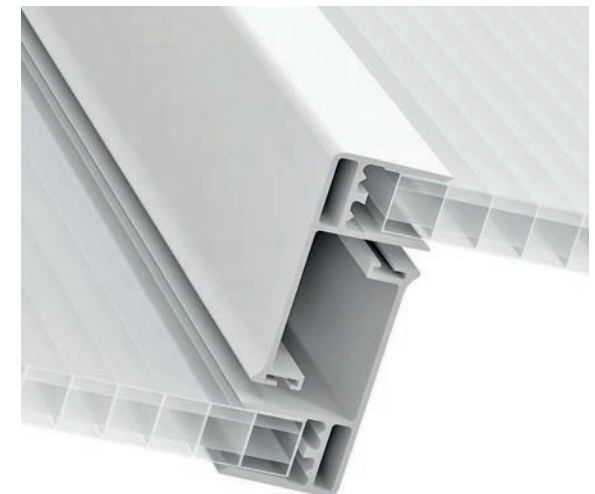
Bei allen FLEDMEX® Systemen sorgen 20% Gefälle auf 30cm Lamellenbreite für eine optimale Entwässerung und Selbstreinigung. Es entsteht keine Pfützenbildung, und die Lamellen sind ganz schnell wieder trocken.

Innenliegendes Dachgefälle am Beispiel der Fledmex Standardlamelle



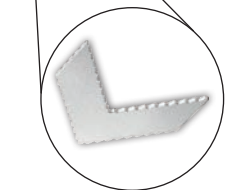
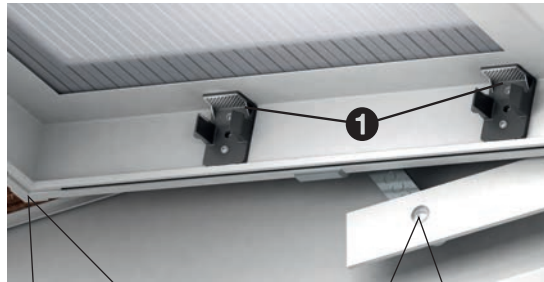
Durch diese geniale Form der FLEDMEX® Lamellen sind, je nach System, ab 1% Dachneigung in Richtung der Lamelle notwendig. Dächer mit Flachlamellen benötigen ein Vielfaches an Dachneigung, um eine gleich gute Entwässerung und vor allem eine so gute Selbstreinigung zu erreichen.

Durch das Verzahnen der Lamellen erhöhen sich die statischen Werte. Der höhere Materialaufwand durch die Schrägstellung der FLEDMEX® Lamellen steigert den Wert des Daches erheblich.

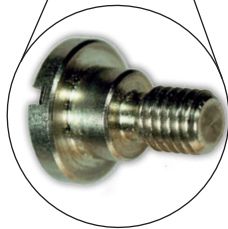




# FLEDMEX® Lamellen im Detail



Zusätzliche  
Eckversteifung



CNC-gefräßte  
Sonderschraube zur präzisen und  
verschleißfreien Verstellung der  
Lamellen.

**1** Kontrollierte Hinterlüftung mit Insektenschutz.



## Montage

Die Wandmontage erfolgt mit bauamtlich  
zugelassenen Injektionsankern.



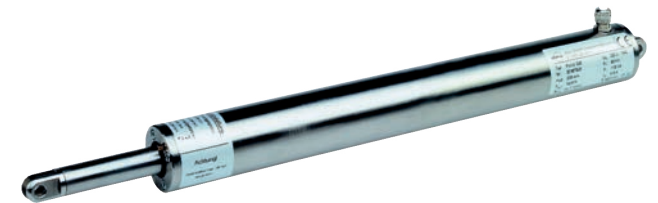
## Kantenschutz

In der Industrie vorgeschrieben.

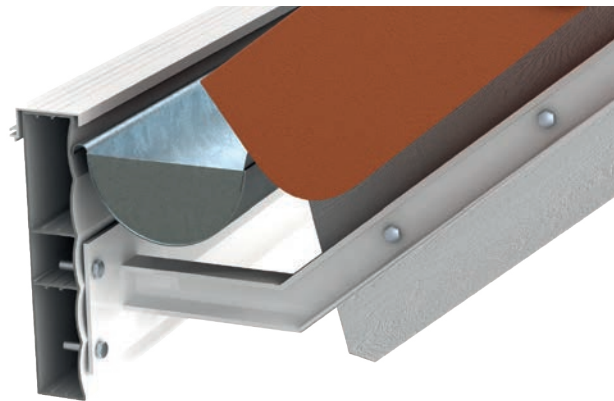


## Motor

Komfortable, stufenlose Einstellung der Lamellen  
durch den elektrischen Linearantrieb aus Edelstahl.  
Dieser ist nur in Verbindung mit Edelstahl-Lamel-  
lenhaltern einsetzbar. Optional sind eine Fernbe-  
dienung und ein Regensensor der Firma Somfy®  
lieferbar.



Motorantrieb von Firma Elero, Modell Picollo,  
IP 65 wassergeschützt.



Die Sparrenbefestigung wird mit Spezialhaltern  
durchgeführt, um Höhe zu gewinnen.



# FLEDMEX® Standard – Die Technik

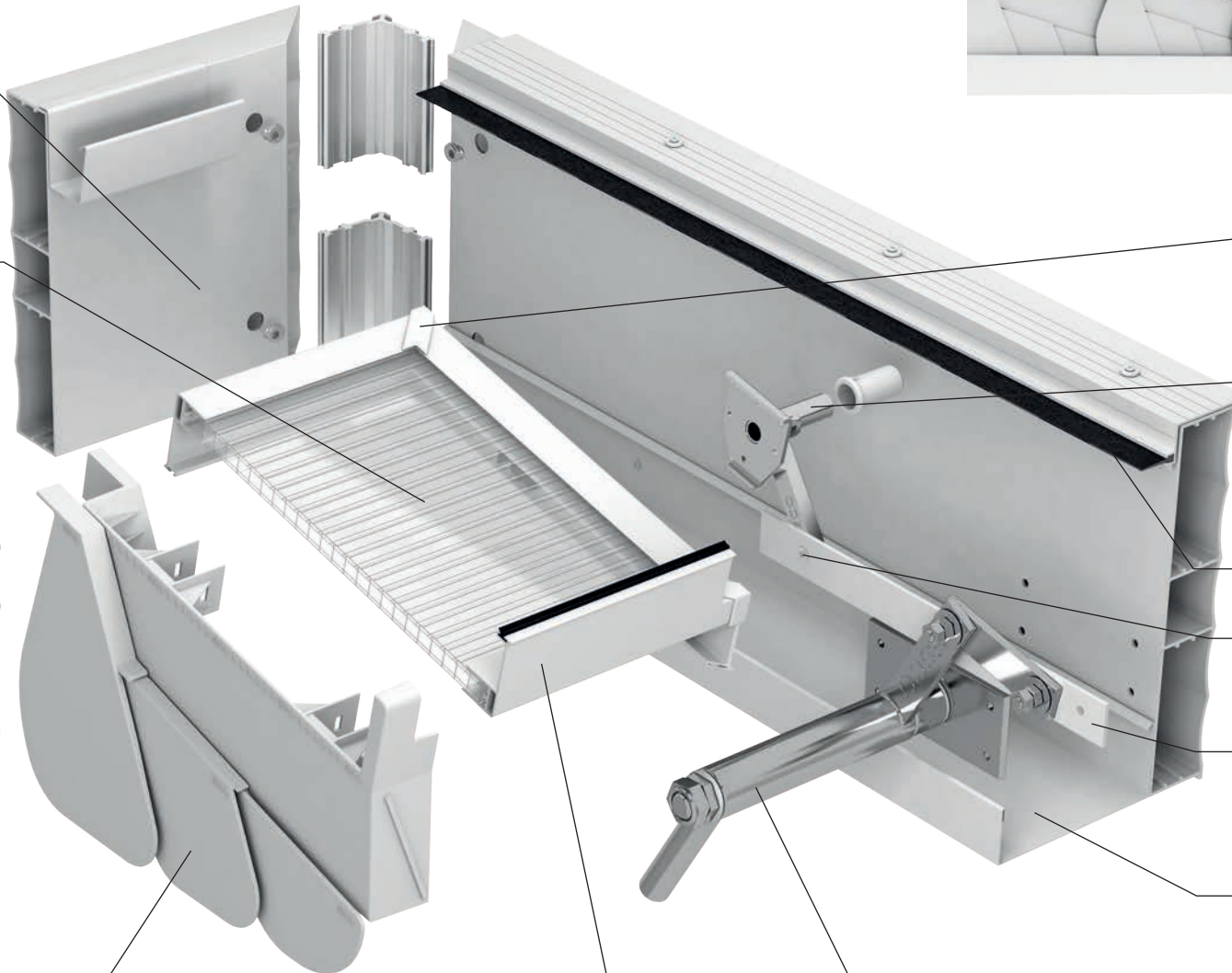
Pulverbeschichteter Aluminiumrahmen  
Wählen Sie aus über 200 RAL Tönen ohne Aufpreis.

Beidseitig vergütete Hohlkammerplatte mit geschlossenen Kammern. Sonderanfertigung für FLEDMEX® mit transparenten Glasfasereinschüben.

Durch die Erhöhung des Flächengewichtes unserer Hohlkammerplatten wurde die Hagelwiderstandsklasse von HW2 (20mm Hagelkorndurchmesser) auf HW3 (30mm Hagelkorndurchmesser) erhöht.

Die Stärke der beidseitigen UV-Schutzbeschichtung wurde gegenüber der handelsüblichen 40µm auf 80µm verdoppelt.

Spritzwasserschutz Referenz 2100



## Hochwertige Materialien

Die Lamellenrahmen bestehen aus einem pulverbeschichteten Aluminium. Zwei Standard-Aluminiumfarben ohne Aufpreis: weiß und aluminiumgrau (Edelstahleffekt).



Kantenschutz  
in der Industrie vorgeschrieben.

Wartungsfreies Lager  
aus Edelstahl und Nylon. Durch die Vollumklammerung des Edelstahl-Lamellenhalters um das Aluminiumprofil werden hohe Festigkeitswerte erreicht.

Kontrollierter Wasserablauf

CNC gefräßte Sonderschraube  
zur präzisen und verschleißfreien Verstellung der Lamellen.

Schubstange  
Aluminium-Schubstange zwischen Edelstahl-Stellhebel und Edelstahl-Lamellenhalter.

Aluminium-Regenrinne  
Das Regenwasser wird über Aluminium-Rechteckrinnen mit KS-Rohren bis zum Boden abgeleitet.

## Edelstahl - Stellhebel

Das Allwetterdach wird durch einen Edelstahl-Stellhebel und eine Aluminium-Schubstange schnell und unkompliziert stufenlos verstellt.

Auf Wunsch mit Edelstahl-Elektromotor, Funkfernsteuerung und Regensensor lieferbar.



# FLEDMEX® Standard

**Unsere Standardlösung, europaweit tausendfach und seit Jahren bewährt!**

Licht gestaltet Lebensräume - das gilt auch für den Außenbereich. Mit FLEDMEX® Standard wird gewährleistet, dass noch viel Licht auf Ihrem Sitzplatz und in den angrenzenden Wohnräumen bleibt.

- Bei jedem Wetter die Natur auf der Terrasse genießen
- Keine zusätzliche Beschattung notwendig
- Füllung wahlweise mit einer opal weißen oder farblos kristallinen Hohlkammerplatte





# FLEDMEX® De luxe Thermolamelle – Die Technik

Pulverbeschichteter Aluminiumrahmen  
Wählen Sie aus über 200 RAL Tönen ohne Aufpreis.

Beidseitig vergütete Hohlkammerplatte mit geschlossenen Kammern. Sonderanfertigung für FLEDMEX® mit transparenten Glasfasereinschüben.

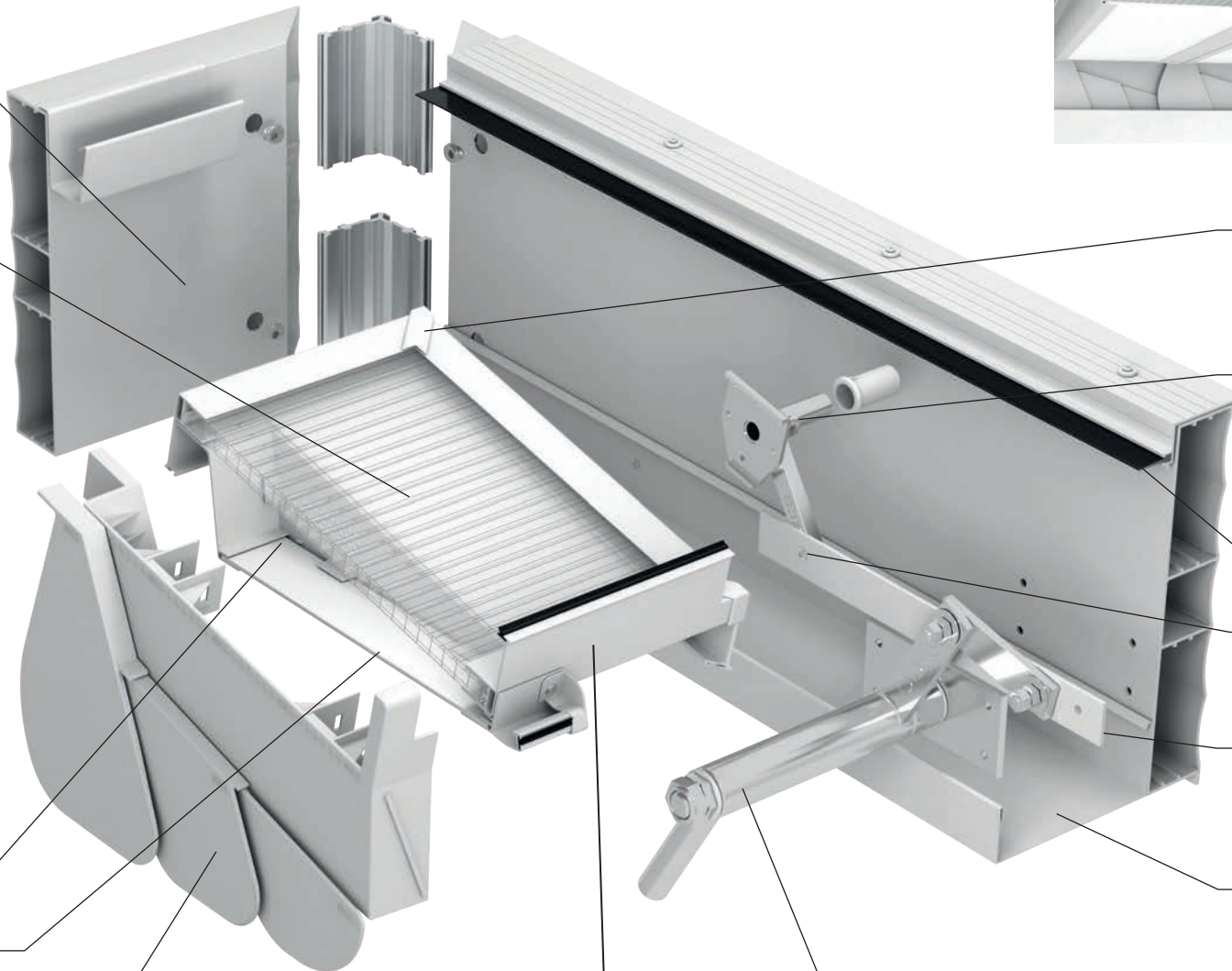
Durch die Erhöhung des Flächengewichtes unserer Hohlkammerplatten wurde die Hagelwiderstandsklasse von HW2 (20mm Hagelkorndurchmesser) auf HW3 (30mm Hagelkorndurchmesser) erhöht.

Die Stärke der beidseitigen UV-Schutzbeschichtung wurde gegenüber der handelsüblichen 40µm auf 80µm verdoppelt.

Klima Luftschicht (mehr Hitze- und Kälteschutz)

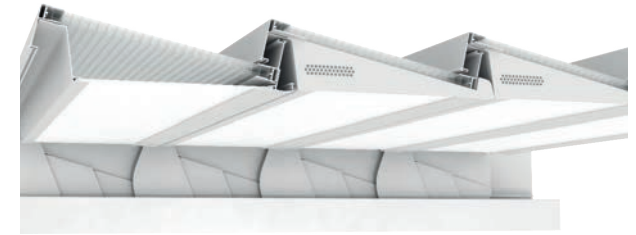
Exell  
Sorgt für angenehm blendfreies Licht auf Ihrer Terrasse.

Spritzwasserschutz Referenz 2100



## Hochwertige Materialien

Die Lamellenrahmen bestehen aus einem pulverbeschichteten Aluminium. Zwei Standard-Aluminiumfarben ohne Aufpreis: weiß und aluminiumgrau (Edelstahleffekt).



Kantenschutz  
in der Industrie vorgeschrieben.

Wartungsfreies Lager aus Edelstahl und Nylon. Durch die Vollumklammerung des Edelstahl-Lamellenhalters um das Aluminiumprofil werden hohe Festigkeitswerte erreicht.

Kontrollierter Wasserablauf

CNC gefräßte Sonderschraube zur präzisen und verschleißfreien Verstellung der Lamellen.

Schubstange  
Aluminium-Schubstange zwischen Edelstahl-Stellhebel und Edelstahl-Lamellenhalter.

Aluminium-Regenrinne  
Das Regenwasser wird über Aluminium-Rechteckrinnen mit KS-Rohren bis zum Boden abgeleitet.

## Edelstahl - Stellhebel

Das Allwetterdach wird durch einen Edelstahl-Stellhebel und eine Aluminium-Schubstange schnell und unkompliziert stufenlos verstellt.

Auf Wunsch mit Edelstahl-Elektromotor, Funkfernsteuerung und Regensensor lieferbar.



# FLEDMEX® De luxe Thermolamelle

**Verwandeln Sie Ihre Terrasse oder Ihren Balkon in eine Wohlfühl-Oase.**

**Genießen Sie eine angenehme Beschattung, ein zusätzlicher Sonnenschutz ist nicht erforderlich.**

- Anspruchsvolles Design
- Absolut blendfreies Licht
- Ideal für geschlossene Sommergärten
- Angenehmes Tageslicht in den angrenzenden Wohnräumen
- Beste Isolierung aller FLEDMEX® Lamellensysteme
- Zweischaliger Aufbau: Oberlamelle aus einer farblos kristallinen oder opal weißen Hohlkammerplatte, je nach gewünschtem Sonnenschutz.  
Die Unterlamelle aus einer opalen 2mm Exell Platte, als Beschattungslamelle





# FLEDMEX® De luxe Profi - Die Technik

Pulverbeschichteter Aluminiumrahmen  
Wählen Sie aus über 200 RAL Tönen ohne Aufpreis.

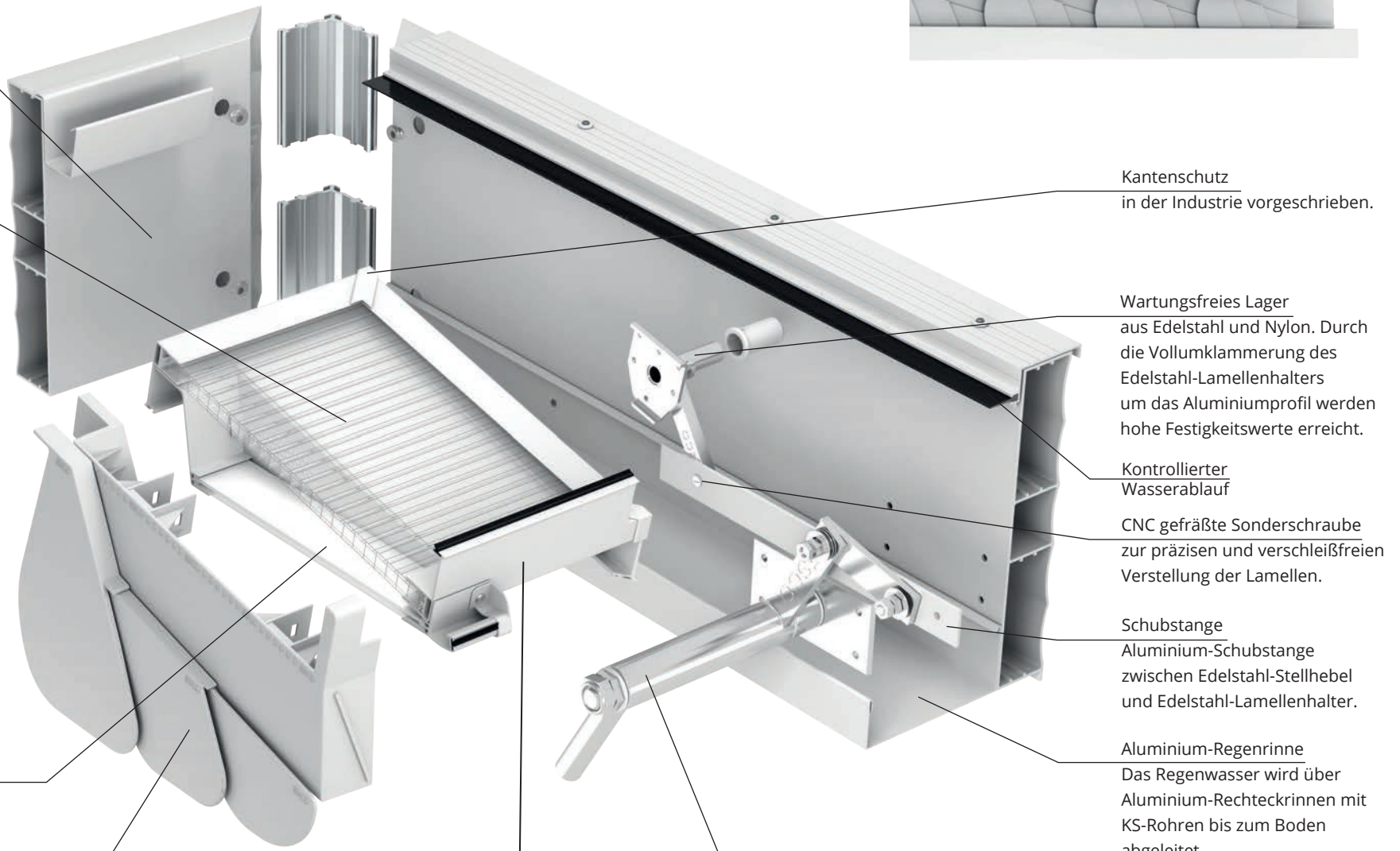
Beidseitig vergütete Hohlkammerplatte mit geschlossenen Kammern.  
Sonderanfertigung für FLEDMEX® mit transparenten Glasfasereinschüben.

Durch die Erhöhung des Flächengewichtes unserer Hohlkammerplatten wurde die Hagelwiderstandsklasse von HW2 (20mm Hagelkorndurchmesser) auf HW3 (30mm Hagelkorndurchmesser) erhöht.

Die Stärke der beidseitigen UV-Schutzbeschichtung wurde gegenüber der handelsüblichen 40µm auf 80µm verdoppelt.

In den Lamellen integrierte, verschiebbare Beschattung aus Exell sorgt für angenehm blendfreies Licht auf der Terrasse.

Spritzwasserschutz Referenz 2100



## Hochwertige Materialien

Die Lamellenrahmen bestehen aus einem pulverbeschichteten Aluminium.  
Zwei Standard-Aluminiumfarben ohne Aufpreis: weiß und aluminiumgrau (Edelstahleffekt).



Kantenschutz  
in der Industrie vorgeschrieben.

Wartungsfreies Lager  
aus Edelstahl und Nylon. Durch die Vollumklammerung des Edelstahl-Lamellenhalters um das Aluminiumprofil werden hohe Festigkeitswerte erreicht.

Kontrollierter Wasserablauf

CNC gefräßte Sonderschraube zur präzisen und verschleißfreien Verstellung der Lamellen.

Schubstange  
Aluminium-Schubstange zwischen Edelstahl-Stellhebel und Edelstahl-Lamellenhalter.

Aluminium-Regenrinne  
Das Regenwasser wird über Aluminium-Rechteckrinnen mit KS-Rohren bis zum Boden abgeleitet.

## Edelstahl -Stellhebel

Das Allwetterdach wird durch einen Edelstahl-Stellhebel und eine Aluminium-Schubstange schnell und unkompliziert stufenlos verstellt.

Auf Wunsch mit Edelstahl-Elektromotor, Funkfernsteuerung und Regensensor lieferbar.



# FLEDMEX® De luxe Profi

## Mit in den Lamellen integrierter, verschiebbarer Beschattung.

Die Eigenschaften, wie bei FLEDMEX® De luxe. Jedoch entscheiden Sie selbst durch die Verschiebung der Beschattung über Sonne oder Schatten.

### Frühling

Noch ist die Luft frisch! Lassen Sie das Dach geschlossen. Verschieben Sie die Beschattung und genießen Sie die ersten wärmenden Sonnenstrahlen.

### Sommer

Schatten bei offenem Dach: Fahren Sie die Beschattung zu und öffnen die Lamellen ein wenig. Dadurch entweicht die warme Luft und Sie sitzen im kühlen Schatten.

### Herbst

Genießen Sie die letzten Sonnenstrahlen durch öffnen der Lamellen oder im geschlossenen Zustand durch die Verschiebung der Beschattung.

### Winter

Wenn die Tage kürzer werden, verschieben Sie die Beschattung und lassen noch mehr Licht durch die Lamellen in Ihr Haus.





# FLEDMEX® Colour Feeling – Die Technik

Pulverbeschichteter Aluminiumrahmen  
Wählen Sie aus über 200 RAL Tönen ohne Aufpreis.

Beidseitig vergütete Hohlkammerplatte mit geschlossenen Kammern. Sonderanfertigung für FLEDMEX® mit transparenten Glasfasereinschüben.

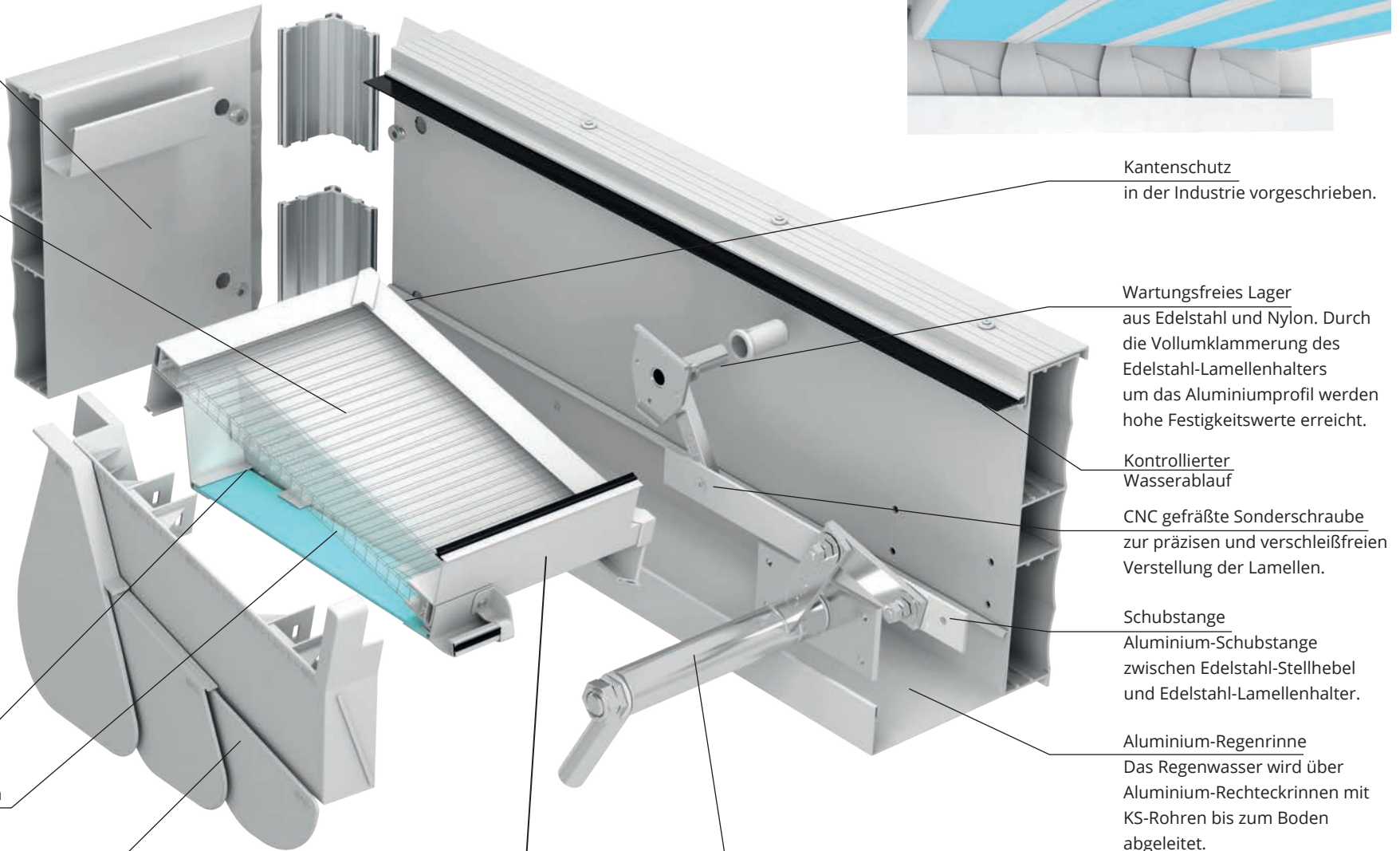
Durch die Erhöhung des Flächengewichtes unserer Hohlkammerplatten wurde die Hagelwiderstandsklasse von HW2 (20mm Hagelkorndurchmesser) auf HW3 (30mm Hagelkorndurchmesser) erhöht.

Die Stärke der beidseitigen UV-Schutzbeschichtung wurde gegenüber der handelsüblichen 40µm auf 80µm verdoppelt.

Klima Luftschicht (mehr Hitze- und Kälteschutz)

Acryl Glas in verschiedenen Farben  
Sorgt für angenehmes Licht im anspruchsvollen Farbdesign.

Spritzwasserschutz Referenz 2100



Kantenschutz  
in der Industrie vorgeschrieben.

Wartungsfreies Lager aus Edelstahl und Nylon. Durch die Vollumklammerung des Edelstahl-Lamellenhalters um das Aluminiumprofil werden hohe Festigkeitswerte erreicht.

Kontrollierter Wasserablauf

CNC gefräßte Sonderschraube zur präzisen und verschleißfreien Verstellung der Lamellen.

Schubstange  
Aluminium-Schubstange zwischen Edelstahl-Stellhebel und Edelstahl-Lamellenhalter.

Aluminium-Regenrinne  
Das Regenwasser wird über Aluminium-Rechteckrinnen mit KS-Rohren bis zum Boden abgeleitet.

Hochwertige Materialien

Die Lamellenrahmen bestehen aus einem pulverbeschichteten Aluminium. Zwei Standard-Aluminiumfarben ohne Aufpreis: weiß und aluminiumgrau (Edelstahleffekt).

Edelstahl -Stellhebel

Das Allwetterdach wird durch einen Edelstahl-Stellhebel und eine Aluminium-Schubstange schnell und unkompliziert stufenlos verstellt.

Auf Wunsch mit Edelstahl-Elektromotor, Funkfernsteuerung und Regensensor lieferbar.



# FLEDMEX® Colour Feeling

## Transluzente Lamellen im anspruchsvollen Farb-Design. Beschattung der Extra-Klasse!

Genießen Sie eine besondere Atmosphäre und tauchen Sie Ihren neuen Lieblingsplatz in ein besonderes Licht.

- Eigenschaften und Aufbau wie bei FLEDDEX® De luxe  
Unterschied: die Unterlamelle hat Farbakzente aus Acrylglas
- Die farbigen Schatten besitzen hohe ästhetische Reize
- Ideal auch für geschlossene Sommergärten
- Beste Isolierung aller FLEDMEX®-Systeme, wie bei FLEDMEX® De luxe

Wählen Sie aus 6 Farben:



*Electric Blue*



*Arctic Blue*



*Azure Blue*



*Citrus Yellow*



*Mandarin Orange*

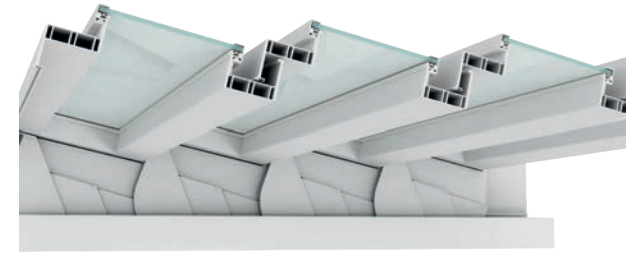


*Chilli Red*



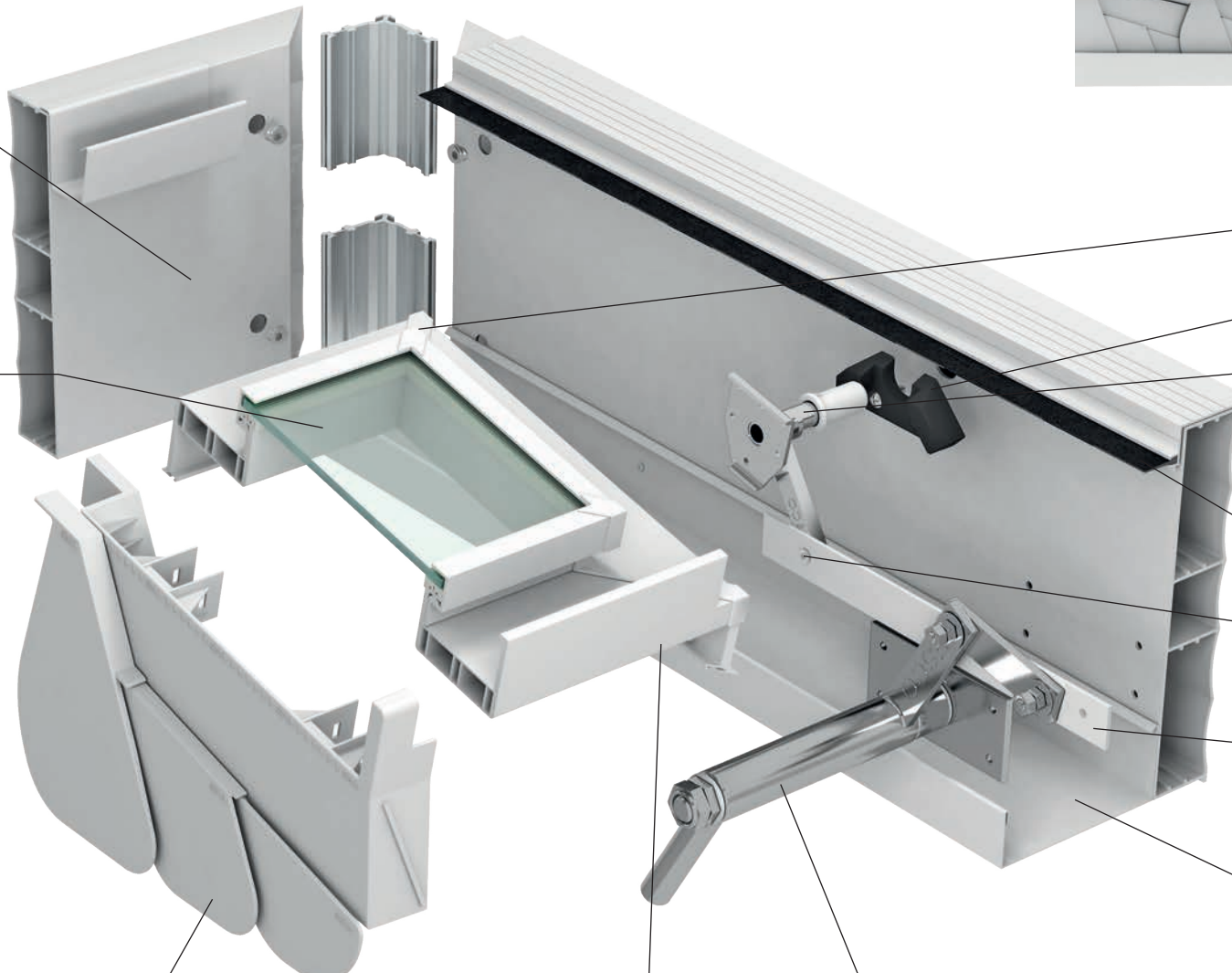


# FLEDMEX® Glas - Die Technik



Pulverbeschichteter Aluminiumrahmen  
Wählen Sie aus über 200 RAL Tönen ohne Aufpreis.

Verbund-Sicherheitsglas  
8mm mit 0,76mm starker matter oder klarer Folie.



Kantenschutz  
in der Industrie vorgeschrieben.

Axialsicherung

Wartungsfreies Lager  
aus Edelstahl und Nylon. Durch die Vollumklammerung des Edelstahl-Lamellenhalters um das Aluminiumprofil werden hohe Festigkeitswerte erreicht.

Kontrollierter Wasserablauf

CNC gefräßte Sonderschraube zur präzisen und verschleißfreien Verstellung der Lamellen.

Schubstange  
Aluminium-Schubstange zwischen Edelstahl-Stellhebel und Edelstahl-Lamellenhalter.

Aluminium-Regenrinne  
Das Regenwasser wird über Aluminium-Rechteckrinnen mit KS-Rohren bis zum Boden abgeleitet.

Hochwertige Materialien

Die Lamellenrahmen bestehen aus einem pulverbeschichteten Aluminium. Zwei Standard-Aluminiumfarben ohne Aufpreis: weiß und aluminiumgrau (Edelstahleffekt).

Edelstahl - Stellhebel

Das Allwetterdach wird durch einen Edelstahl-Stellhebel und eine Aluminium-Schubstange schnell und unkompliziert stufenlos verstellt.

Auf Wunsch mit Edelstahl-Elektromotor, Funkfernsteuerung und Regensensor lieferbar.

Spritzwasserschutz Referenz 2100



# FLEDMEX® Glas

**Für mehr Durchblick. Genießen Sie maximales Licht auf Ihrer Terrasse zu jeder Jahreszeit.**

- Transparent für Ihren freien Blick in den Himmel
- VSG Glas 8mm für Überkopfverglasungen in matter oder klarer Ausführung
- Mit UV-Schutz: Die verwendeten Spezial-PVB-Folien absorbieren 99,5% UV-Licht im Strahlenbereich von 300 bis 380 Nanometer
- Durch den Einsatz der Zugentlastung aus nicht rostendem Federstahl ist eine stufenlose Verstellung der Lamellen ohne größeren Kraftaufwand möglich. Lager, Achsen und Antriebe werden dadurch entlastet
- Stabile, verbindungssteife Lamellenprofile garantieren den gleichmäßigen Verschluss Ihres Daches und sind Garant für Dichtigkeit, Langlebigkeit und Sicherheit





# FLEDMEX® Glas Premium - Die Technik

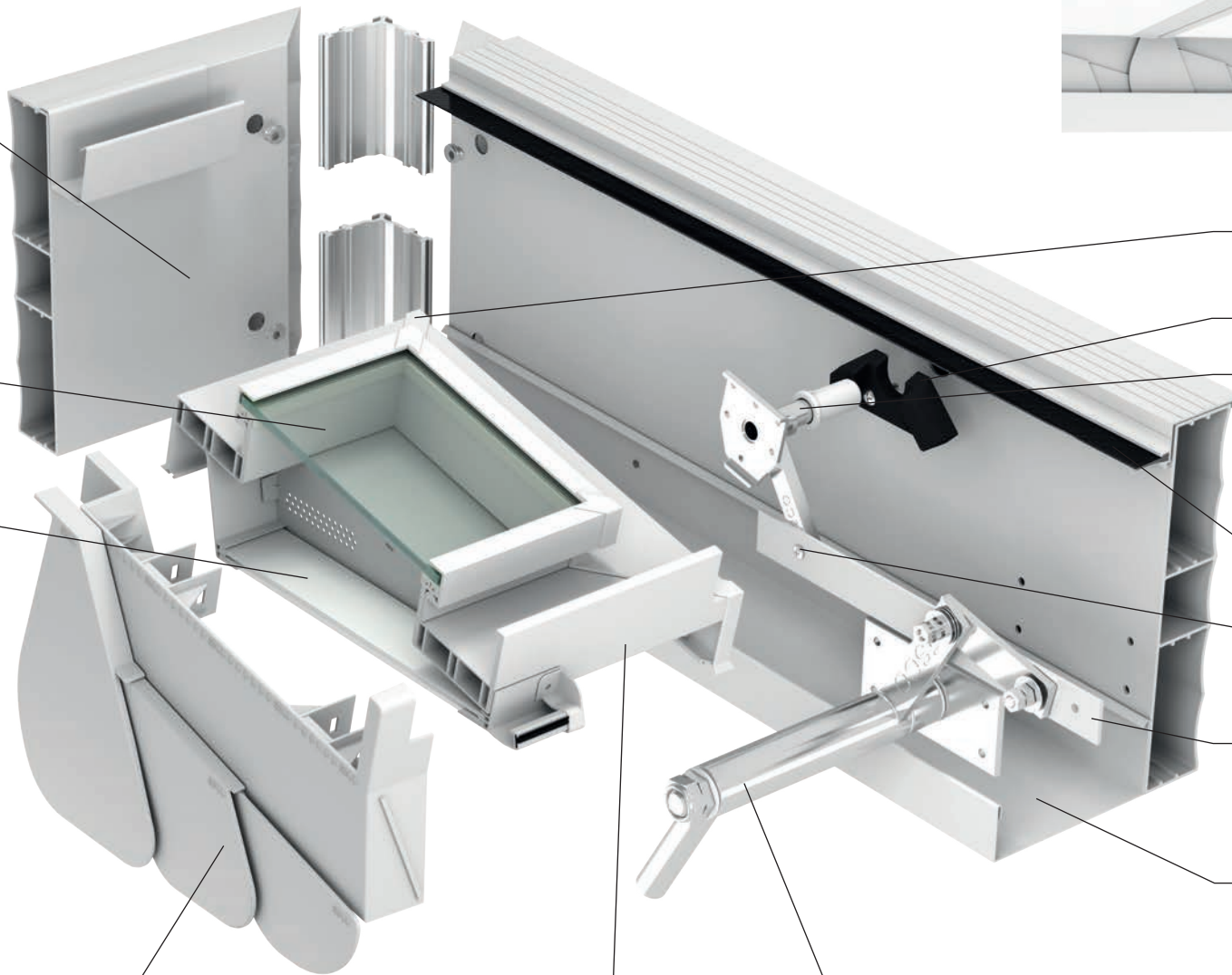


Pulverbeschichteter Aluminiumrahmen  
Wählen Sie aus über 200 RAL Tönen ohne Aufpreis.

Verbund-Sicherheitsglas  
8mm mit 0,76mm starker matter oder klarer Folie.

In den Lamellen integrierte, verschiebbare Beschattung aus Exell sorgt für angenehm blendfreies Licht auf der Terrasse.

Spritzwasserschutz Referenz 2100



## Hochwertige Materialien

Die Lamellenrahmen bestehen aus einem pulverbeschichteten Aluminium. Zwei Standard-Aluminiumfarben ohne Aufpreis: weiß und aluminiumgrau (Edelstahleffekt).

## Edelstahl - Stellhebel

Das Allwetterdach wird durch einen Edelstahl-Stellhebel und eine Aluminium-Schubstange schnell und unkompliziert stufenlos verstellt.

Kantenschutz  
in der Industrie vorgeschrieben.

## Axialsicherung

Wartungsfreies Lager aus Edelstahl und Nylon. Durch die Vollumklammerung des Edelstahl-Lamellenhalters um das Aluminiumprofil werden hohe Festigkeitswerte erreicht.

## Kontrollierter Wasserablauf

CNC gefräßte Sonderschraube zur präzisen und verschleißfreien Verstellung der Lamellen.

## Schubstange

Aluminium-Schubstange zwischen Edelstahl-Stellhebel und Edelstahl-Lamellenhalter.

## Aluminium-Regenrinne

Das Regenwasser wird über Aluminium-Rechteckrinnen mit KS-Rohren bis zum Boden abgeleitet.

Auf Wunsch mit Edelstahl-Elektromotor, Funkfernsteuerung und Regensensor lieferbar.



# FLEDMEX® Glas Premium

## Mit in den Lamellen integrierter, verschiebbarer Beschattung.

Die Eigenschaften, wie bei FLEDMEX® Glas. Jedoch entscheiden Sie selbst durch die Verschiebung der Beschattung über Sonne oder Schatten.

### Frühling

Genießen Sie die ersten Sonnenstrahlen, bei geschlossenem Dach und verschobener Beschattung.

### Sommer

Im Sommer ist kühler Schatten heiß begehrt. Mit einer geschlossenen Beschattung und leicht geöffnetem Dach kann die warme Luft entweichen und Sie sitzen entspannt im Schatten.

### Herbst

Goldene Herbsttage können Sie ebenfalls noch wunderbar auf Ihrer Terrasse verbringen. Machen Sie es wie im Frühling: Verschieben Sie die Beschattung und öffnen oder schließen Sie die Lamellen, je nach Außentemperatur und Kraft der letzten Sonnenstrahlen.

### Winter

Kurze Tage im Winter bedeuten nicht automatisch mehr Dunkelheit: Verschieben Sie einfach die Beschattung und lassen Sie noch mehr Licht durch die Lamellen auf die Terrasse und in Ihr Haus.





# FLEDMEX® Sun Blocker – Die Technik

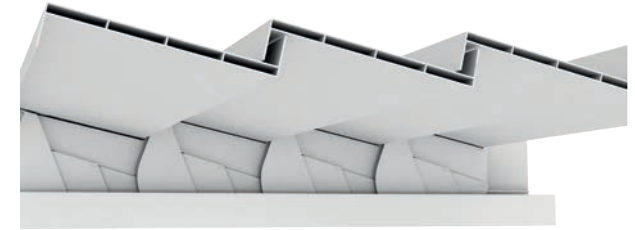
Pulverbeschichteter Aluminiumrahmen  
Wählen Sie aus über 200 RAL Tönen ohne Aufpreis.

Kontrollierter Wasserablauf

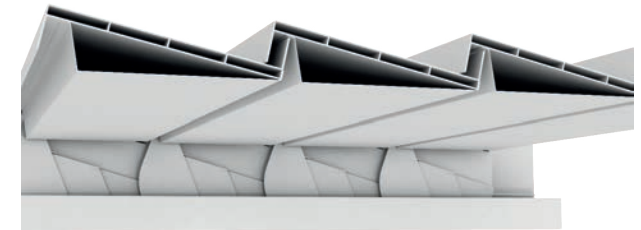
Wartungsfreies Lager  
aus Edelstahl und Nylon. Durch die Vollumklammerung des Edelstahl-Lamellenhalters um das Aluminiumprofil werden hohe Festigkeitswerte erreicht.

Abdeckprofil  
Spezielles Aluminiumprofil

## FLEDMEX® Sun Blocker



## FLEDMEX® Sun Blocker SL



hochwertige Materialien  
Pulverbeschichtetes Aluminiumprofil

Spritzwasserschutz  
Referenz 2100

CNC gefräste Sonderschraube  
zur präzisen und verschleißfreien Verstellung der Lamellen.

Edelstahl-Stellhebel  
Das Allwetterdach wird durch einen Edelstahl-Stellhebel und Aluminium-Schubstange schnell und unkompliziert stufenlos verstellt.

Aluminium-Regenrinne  
Das Regenwasser wird über Aluminium-Rechteckrinnen mit KS-Rohren bis zum Boden abgeleitet.

Schubstange  
Aluminium-Schubstange zwischen Edelstahl-Stellhebel und Edelstahl-Lamellenhalter.

Auf Wunsch mit Edelstahl-Elektromotor, Funkfernsteuerung und Regensensor lieferbar.



# FLEDMEX® Sun Blocker

## Maximaler Schatten ohne Hitzestau.

- Optimaler Schutz bei empfindlicher Haut
- Ideal für freistehende Überdachungen
- Für die Montage vor Wohnräumen ist eine Aluminiumlamelle auf Grund des Lichtverlustes nicht zu empfehlen
- Durch Aluminiumlamellen wird zwar maximaler Schatten erreicht, aber auch jegliche Sonneneinstrahlung verhindert
- Qualitativ hochwertige Aluminiumlamellen, 16mm stark, in einem Stück stranggepresst mit 2,5mm Wandungstärke
- Kompatibel mit allen anderen FLEDMEX® Lamellendachsystemen
- Angenehme Temperaturen, da stufenlos zu öffnen

FLEDMEX® Sun Blocker SL, wie Sun Blocker, nur mit gerader Unterseite.





## Möglichkeiten der individuellen Gestaltung

Erweitern Sie Ihr Lamellendach um Seitenteile (wie FLEDMEX® Laverti), Schiebeverglasungen, Festverglasungen oder Senkrechtmarkisen. Dies kann sowohl mit der Dachmontage als auch zu einem späteren Zeitpunkt erfolgen.

## FLEDMEX® Laverti - vertikale Lamelle für optimalen Sichtschutz.

- Senkrecht stehende Lamelle
- Als seitlicher Sicht- und Wetterschutz
- Weniger Lichtverlust als durch Mauern oder Sichtschutzzäune
- Ideal auch als Auflage und Führung für Ihre Markise
- Europa-Patent
- Füllung aus Verbundversicherheitsglas mit klarer oder matter Folie oder Hohlkammerplatte in opal weiß oder farblos kristall
- Stufenlos einstellbar
- Herausnehmbare Verriegelung
- Montiert in umlaufender verschweißter Alu-Blockzarge 100mm x 100mm





# Seitenverglasungen





# Senkrechtbeschattung





# FLEDMEX® Zubehör

## LED Lichtleisten sind die zeitgemäße Art der Beleuchtung.

Ihr helles Licht bereitet täglich helle Freude und schafft Sicherheit in den dunklen Stunden des Tages. Schaffen Sie sich mit FLEDMEX® LED Lichtleisten tolle Lichterlebnisse die nicht nur Lichtakzente schaffen, sondern Ihnen auch Helligkeit auf Ihren „Sommersitz“ bringen. Dank modernster LED-Technik stehen unterschiedliche Lichtfarben für eine individuelle und gleichzeitig stromsparende Beleuchtung zur Verfügung. Mit Ihnen verleihen Sie Ihrer FLEDMEX® Terrassenüberdachung oder Ihrem Sommergarten einen zusätzlichen Wert.



## Das FLEDMEX® Pflanzgefäß besticht durch sein edles Design. Es passt perfekt zu unseren FLEDMEX® Lamellendächern.

### Produktmerkmale Pflanzgefäß:

- Pulverbeschichtetes Aluminiumprofil
- Auf vier Rollen zum Verschieben
- Für den Außenbereich geeignet
- Handgefertigt - Made in Germany
- Mit original FLEDMEX® Logo
- Maße: H 35 x B 40 x T 40cm (inkl. Rollen)
- Lieferung ohne Inhalt



### Technische Daten:

- Energiesparende Hochleistungs-LED 's je 1,2 W Lichtstrom bis 120 Lm (Lumen)
- Lichtfarben: kaltweiß, neutralweiß, warmweiß, rot, grün, blau, amber
- Auf Wunsch mit Fernbedienung / dimmbar
- Wartungsfrei
- Geprüfte Sicherheit mit TÜV und GS Zeichen
- Individuelle Fertigung
- Hochwertige eloxierte / farbige Aluminiumprofile
- Alle RAL - DB Standard Töne möglich
- Widerstandsfähige Leisten für Innen und Außen
- Geschützt gegen allseitiges Spritzwasser IP44

## Der Heizstrahler für die kühleren Tage ergänzt das System.









# FLEDMEX® Lamellendächer für die Allianz Arena in München

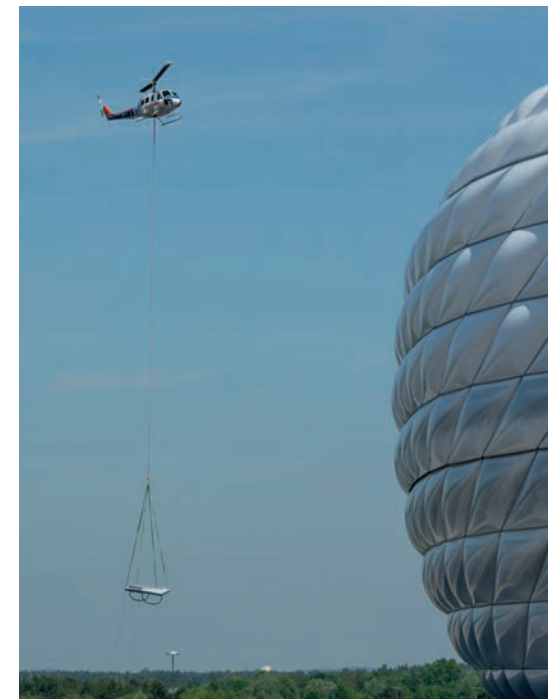
Ein Lamellendach von Allwetterdach ESCO® ist nie einfach nur „von der Stange“. Jedes Objekt, jede Architektur birgt seine ganz besonderen Herausforderungen. Daher wird bei uns jedes Dach individuell geplant.

Für ein ganz außergewöhnliches Projekt verschlug es uns nach München. Genauer gesagt, zur Allianz-Arena. Mehrere Dachelemente wurden entfernt und durch ein FLEDMEX®-Lamellendach ersetzt.

Da jedes Projekt seine ganz besonderen Voraussetzungen mit sich bringt, wird bei uns jedes Dach gemäß seinen statischen Anforderungen individuell konstruiert. Das war bei diesem Projekt natürlich von besonderer Bedeutung, denn wo viele Menschen zusammenkommen ist die Stabilität zum Beispiel bei schweren Schneelasten ein lebenswichtiges Kriterium.

Damit die 75.000 Besucher der Allianz-Arena einen kühlen Kopf bewahren, öffnen elektrische Stellmotoren die Lamellen des Daches innerhalb weniger Sekunden. So kann die angestaute Hitze und im Notfall Rauch entweichen. Bei schlechtem Wetter wird der Regen über die Lamellen in integrierte Regenrinnen geleitet und kontrolliert weggeführt.

Ob Sonne, Regen oder Schnee. Sonderbau oder vermeintlicher Standard. Allwetterdach ESCO® ist ihr Experte für Lamellendächer.





# FLEDMEX® Lamellendächer für die Gastronomie









Qualitätsmanagementsystem nach EN ISO 9001:2015  
Umweltschutzmanagementsystem nach ISO 14001:2015  
Arbeitsschutzmanagementsystem nach OHSAS 18001  
Werkseigene Produktionskontrolle nach EN 1090  
(Aluminium-Tragwerke)



## Von der Beratung bis zur Montage - alles aus einer Hand

Ihre Wünsche stehen bei uns an erster Stelle. Die Produkte werden in unserem Werk in Nordrhein-Westfalen nach Industriennorm gefertigt. Die Verwirklichung hoher Qualitätsansprüche ist dabei für uns selbstverständlich.

Fachkundige Beratung während der Planungsphase, Montage durch die FLED MEX®-Spezialisten, Vor-Ort-Service und Nachbetreuung – all dieses ist in unserem Leistungspaket enthalten.

### Unsere FLED MEX® APP:

Mit nur 4 Klicks die Visualisierung eines FLED MEX® Lamellendaches an Ihrem Wohnobjekt.



**Besuchen Sie unseren Showroom in unserem Stammwerk in Ense-Höingen.  
Wir nehmen uns Zeit für Sie. Vereinbaren Sie einen Termin.**

Allwetterdach ESCO GmbH  
Oesterweg 6 (Industriepark)  
D-59469 Ense-Höingen

Tel. +49 (0) 29 38 / 97 78 - 0  
Fax +49 (0) 29 38 / 97 78 - 25

[www.fledmex.com](http://www.fledmex.com)  
[info@fledmex.com](mailto:info@fledmex.com)

FLED MEX® ist eine eingetragene Marke der Firma Allwetterdach ESCO GmbH.

